

**MUTSAMUDU FACE À
LA GESTION DES
DÉCHETS :**

**UNE EXPÉRIENCE
DIFFICILE AUX
ÉNORMES ENJEUX**

**AMIRDINE MOHAMED, MAIRE DE MUTSAMUDU
ANZAOUR BEN ALIOIOU, NDZUWANI – GOLD**

Saint – Denis, 05 Janvier 2016

Plan

- I Mutsamudu, 2^{ème} ville des Comores**
- II Les déchets que produit Mutsamudu**
- III Du foyer à l'élimination....**
- IV Vers un plan de gestion des déchets**
- V Conclusion et priorités**

I. Mutsamudu, 2^{ème} ville des Comores, capitale d'Anjouan

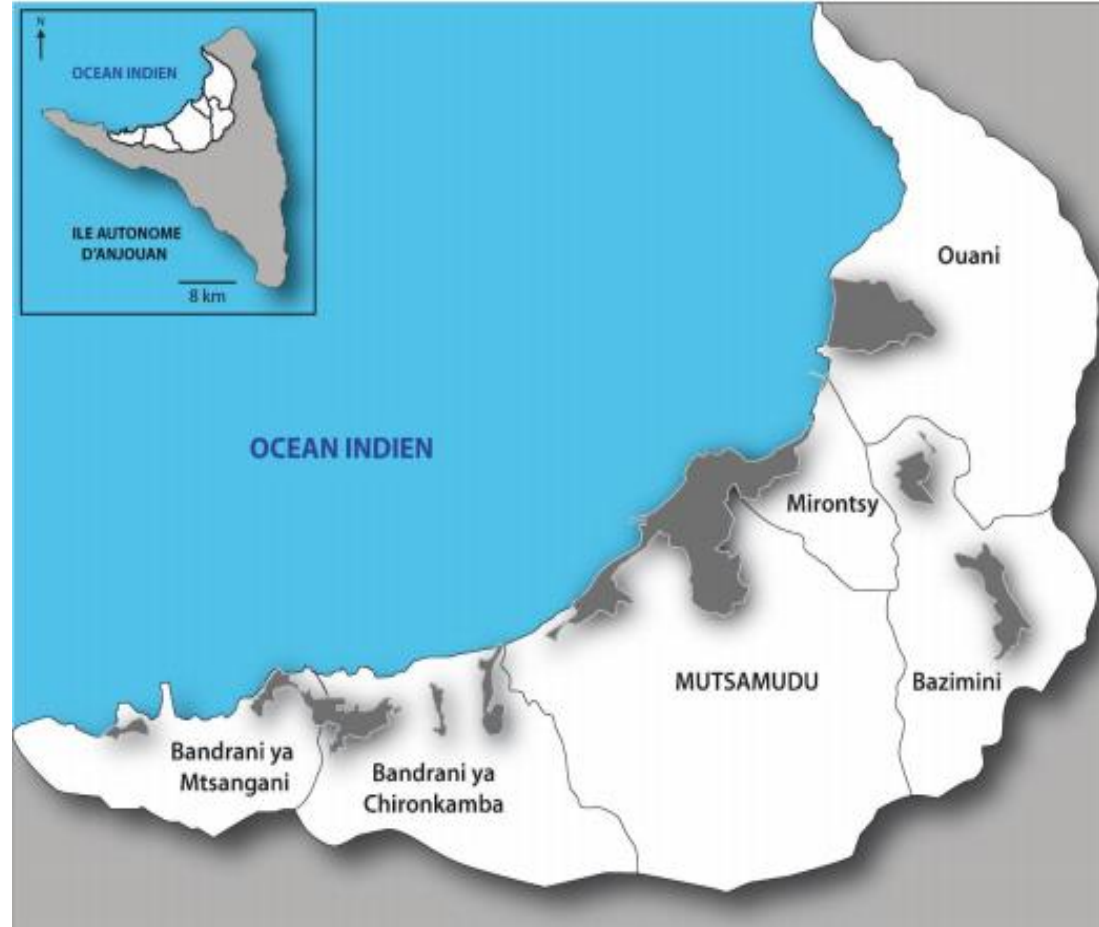
Union des Comores :
+ 54 communes

Mutsamudu 30 000 Hab
Medina, capitale d'Anjouan

Baie de Mutsamudu :

- **6 communes**
- **100 000 habitants**
- **1/3 des Anjouanais**

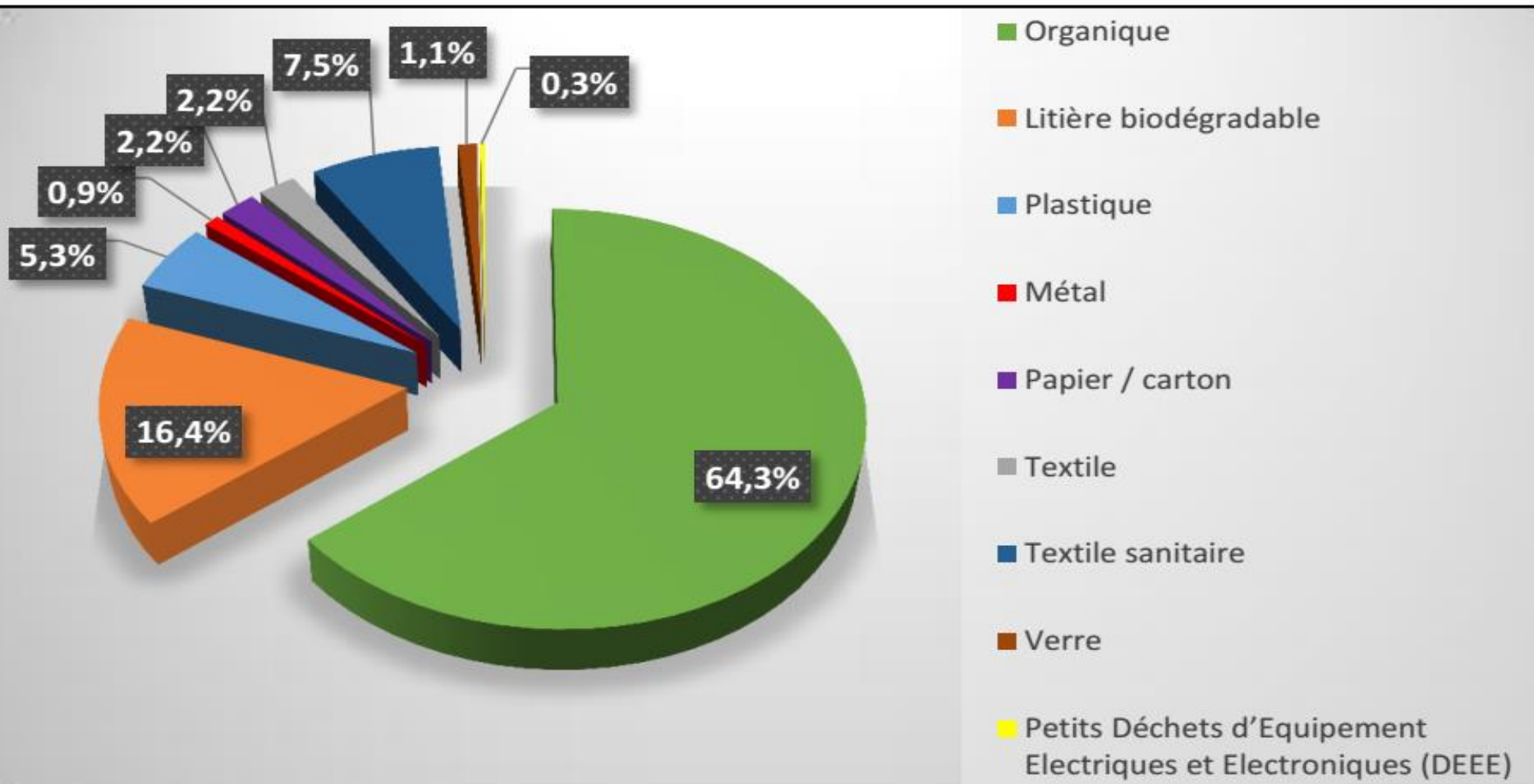
Gestion intercommunale
des déchets dans la baie



II. Les déchets que Mutsamudu produit / la quantité

Communes	Estimation de l'effectif de la population en 2014	Production journalière de déchets ménagers (en T)	Production hebdomadaire de déchets ménagers (en T)	Production annuelle de déchets ménagers (en T)
Bandrani ya Chironkamba	8 477	3,39	23,74	1 237,64
Bandrani ya Mtsangani	8 432	2,53	17,71	923,30
Bazimini	16 122	6,45	45,14	2 353,81
Mirontsy	11 671	4,67	32,68	1 703,97
Mutsamudu	32 519	13,01	91,05	4 747,77
Ouani	21 803	10,90	76,31	3 979,05
TOTAL	99 024	40,95	286,63	14 945,54

II. Les déchets que Mutsamudu produit / les catégories



III. Du foyer à l'élimination : la pré - collecte

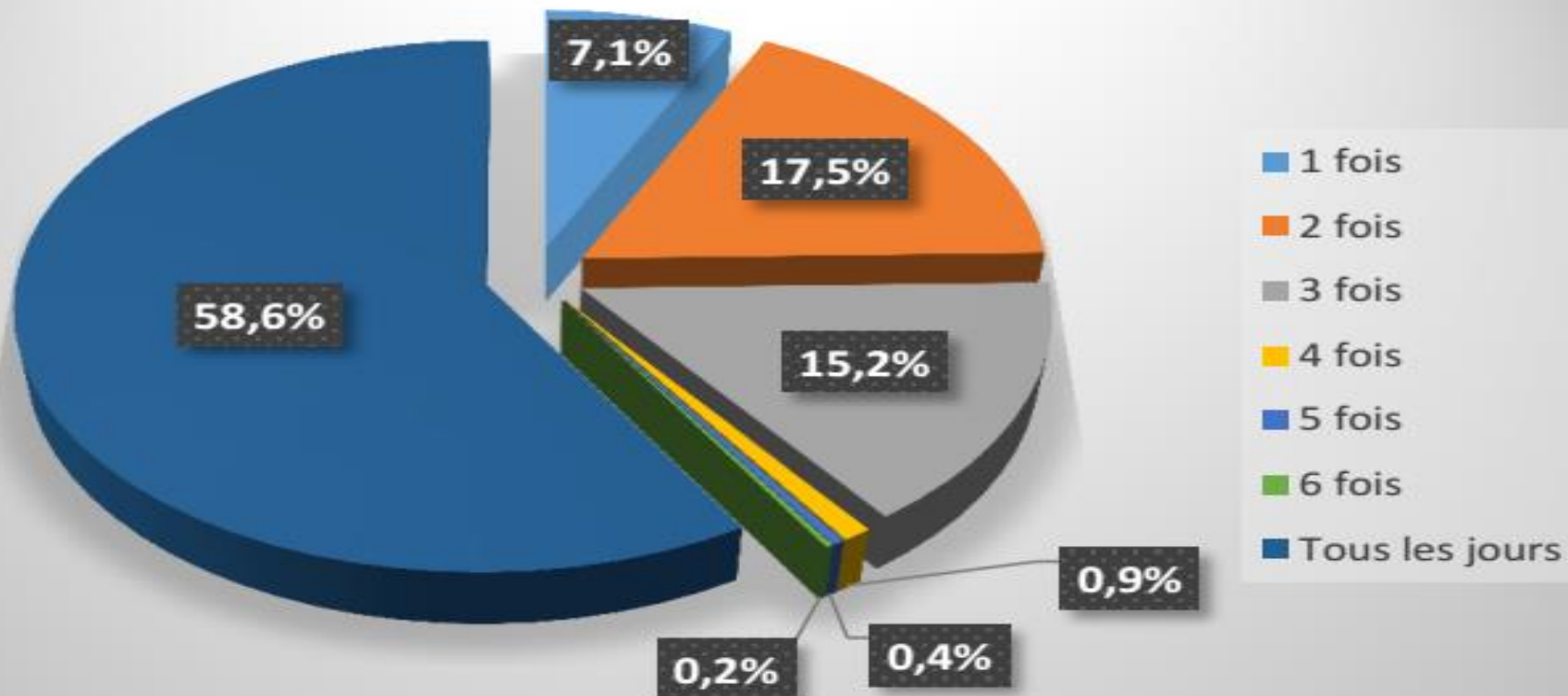
Moyen de stockage des déchets	Pourcentage de foyers utilisateurs
Sac de riz	58 %
Sac plastique	31 %
Bidon/sceau plastique	29 %
Sac de ciment	23 %
Bidon/sceau métallique	9 %
<i>Trawa</i> (corbeille en feuille de cocotier)	6 %
Par terre dans la cour de la maison	5 %
Carton	2 %
Autre (marmite, brouette, poubelle plastique, bassine plastique, panier, par terre dans la maison)	2 %

III. Du foyer à l'élimination : la pré - collecte

Personnes représentées dans l'activité de pré-collecte des déchets ménagers	Représentation dans les foyers
L'homme (père ou grand-père)	8%
La femme (mère ou grand-mère)	51%
Les enfants	62%
Un collecteur	11%

III. Du foyer à l'élimination : la pré - collecte

La fréquence des sorties de poubelle dans les ménages



III. Du foyer à l'élimination : la collecte

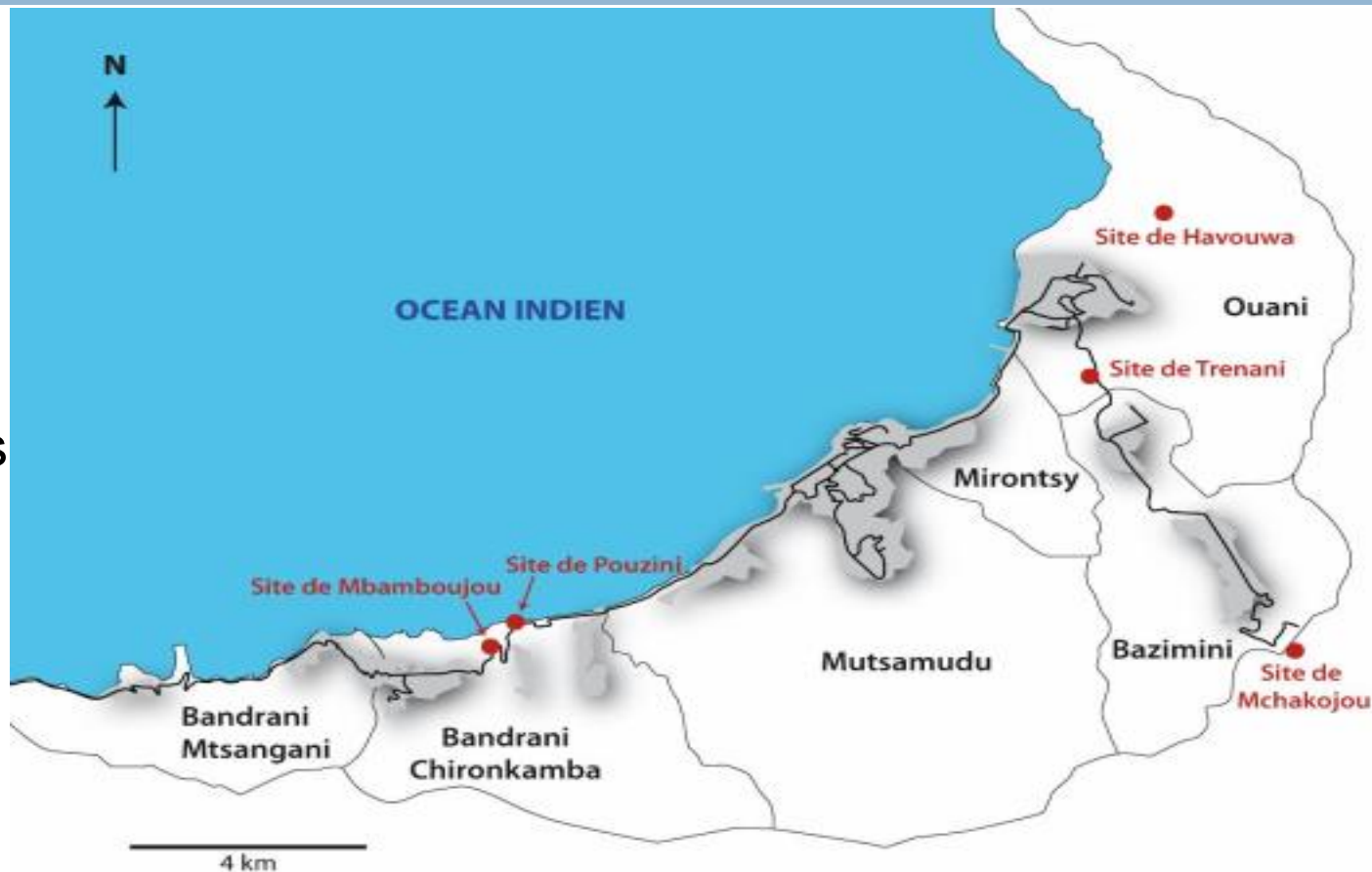
Problème 1 : Un service municipal aux moyens limités

- Deux camions de 4m²
 - 2 chargeurs et 1 chauffeur,
 - Couverture limitée du territoire communale
- 12 balayeurs
 - 8 pour le nettoyage des rues principales
 - 4 pour le nettoyage du Bazar
- Fréquence du collecte
 - Tous les jours, sauf le dimanche et jours fériés,
 - Matin ou soir suivant les quartiers et lieu

III. Du foyer à l'élimination : la collecte

Problème 2 :
l'absence de
site de
décharge
officielle

2 sites potentiels
retenus :
Havouwa et
Pouzini

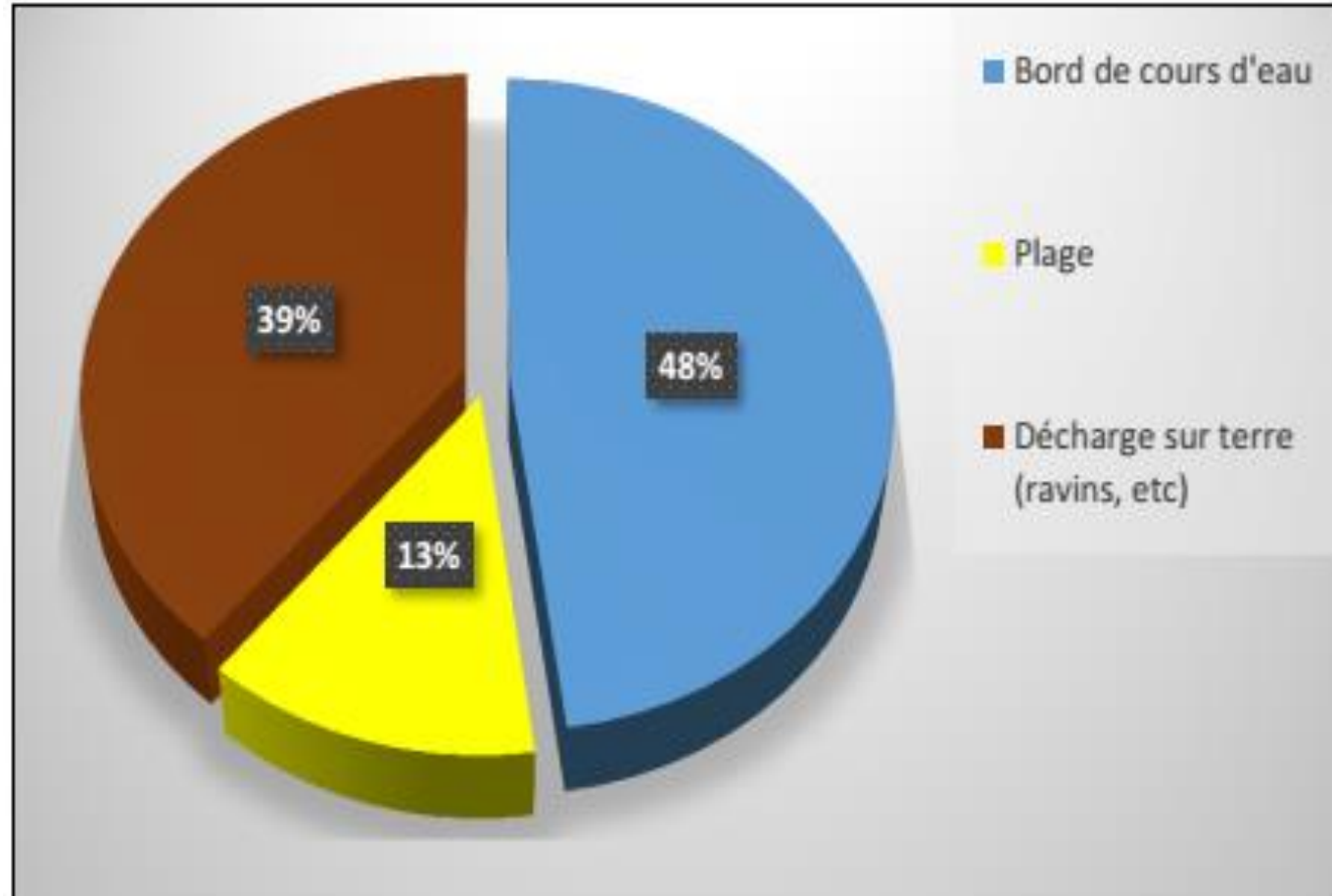


III. Du foyer à l'élimination : des problèmes

Problème 3 : Multiplication de décharges sauvages

287 dépôts
identifiés

87 à Mutsamudu
- Ville



III. Du foyer à l'élimination : des problèmes

Problème 4 :

La solution provisoire qu'est la *mise en dépôt*



III. Du foyer à l'élimination : pistes de solutions

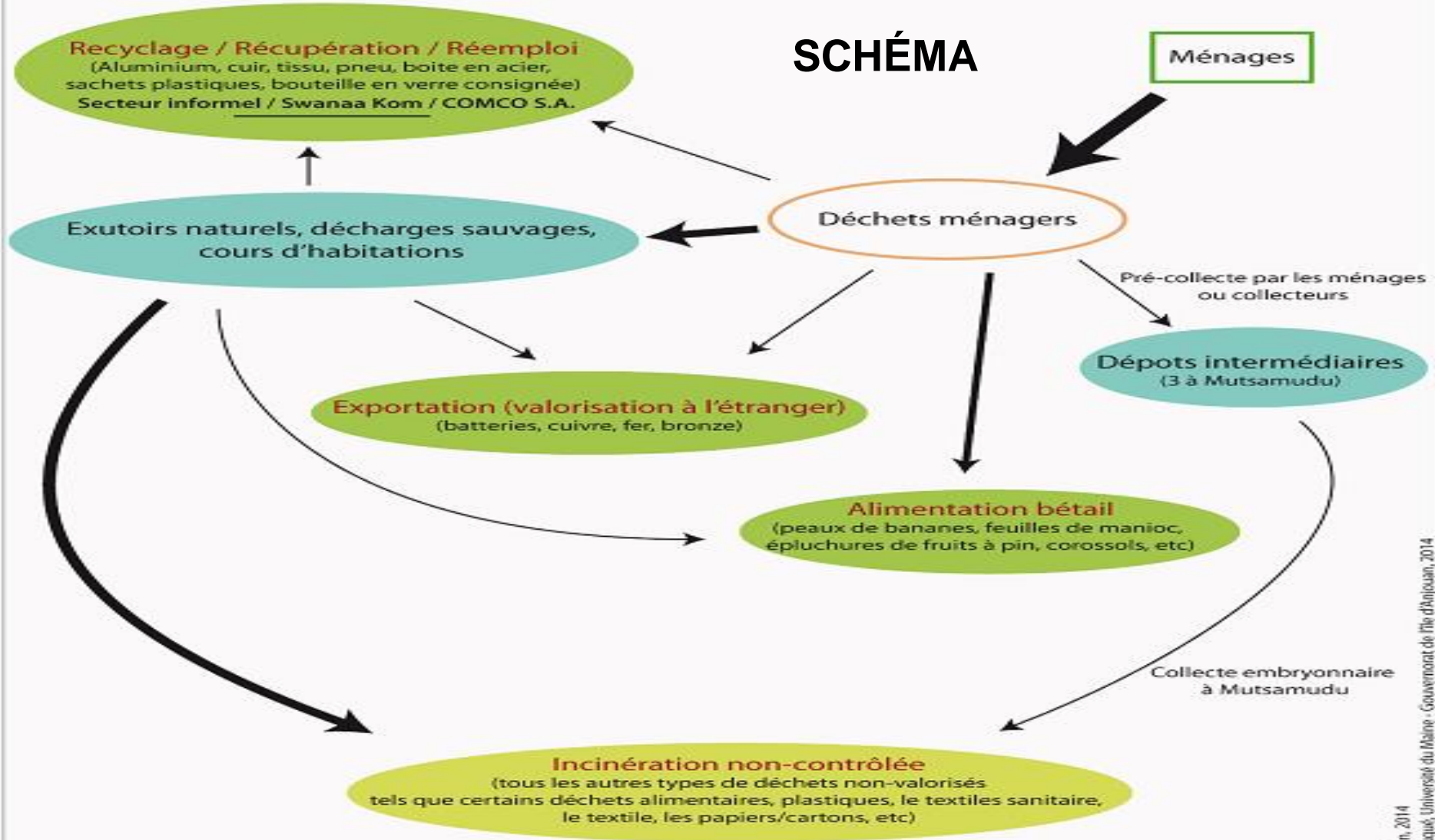
Valorisation des déchets

- Aluminium, acier, pneus, cuir et tissus, sachets plastiques

Filières de traitement en projet

- compostage / Recyclage de plastique souple / Incinération contrôlée des déchets

SCHÉMA



IV. Vers un plan de gestion des déchets à Mutsamudu



Optimisation de la collecte et du traitement

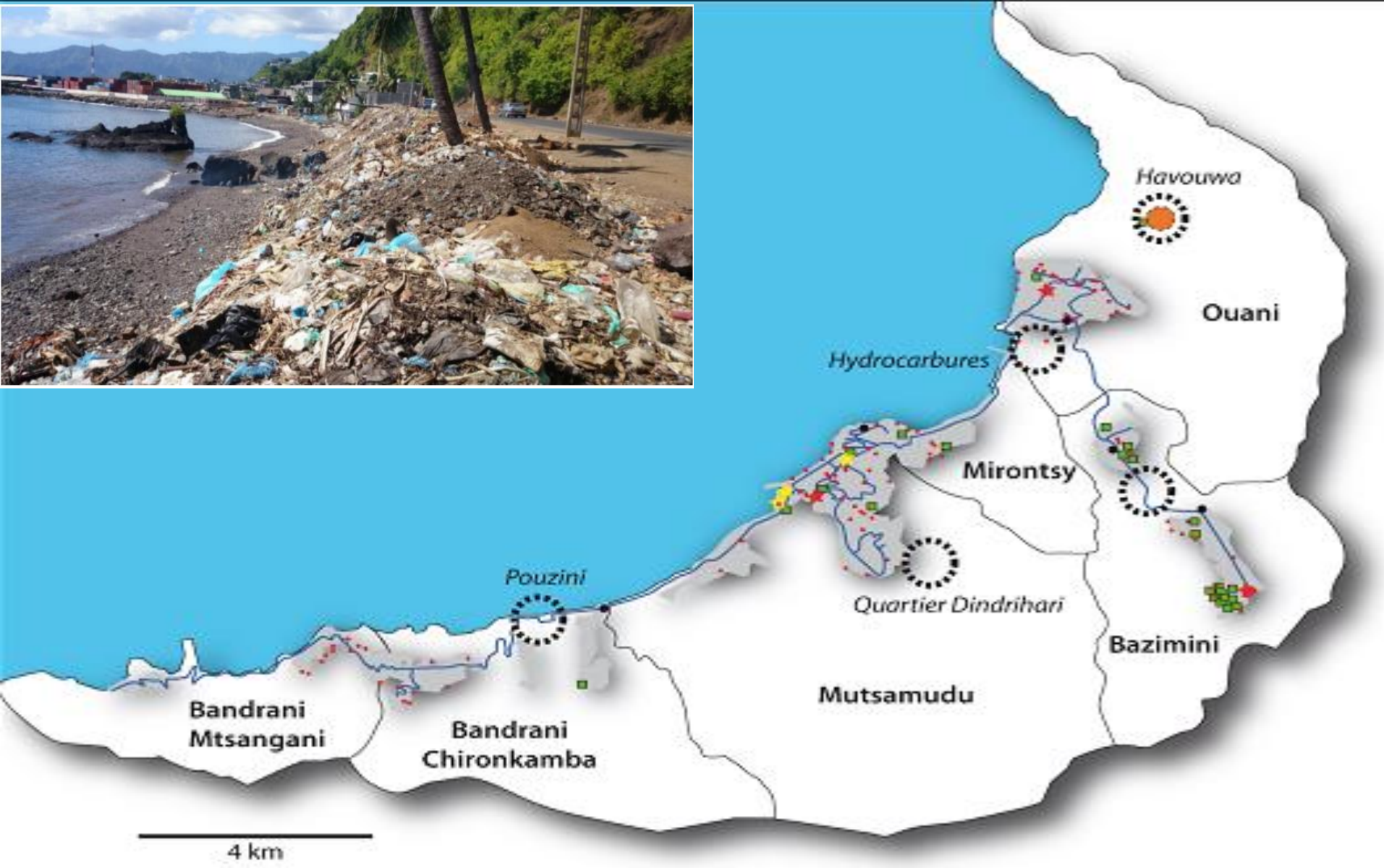
Couverture du territoire

Viabilité financière du service

Optimisation

Site de traitement unique et/ou multiple

Filières de valorisation



V. Conclusion et Priorités actuelles

I

- **Un site de traitement provisoire conforme aux normes**

II

- **Un partenaire technique pour approfondir les études (impact environnemental et dimensionnement du site)**

III

- **Appui financier de l'Etat (reversement des 11 % du RAU) et des partenaires pour soutenir le projet**

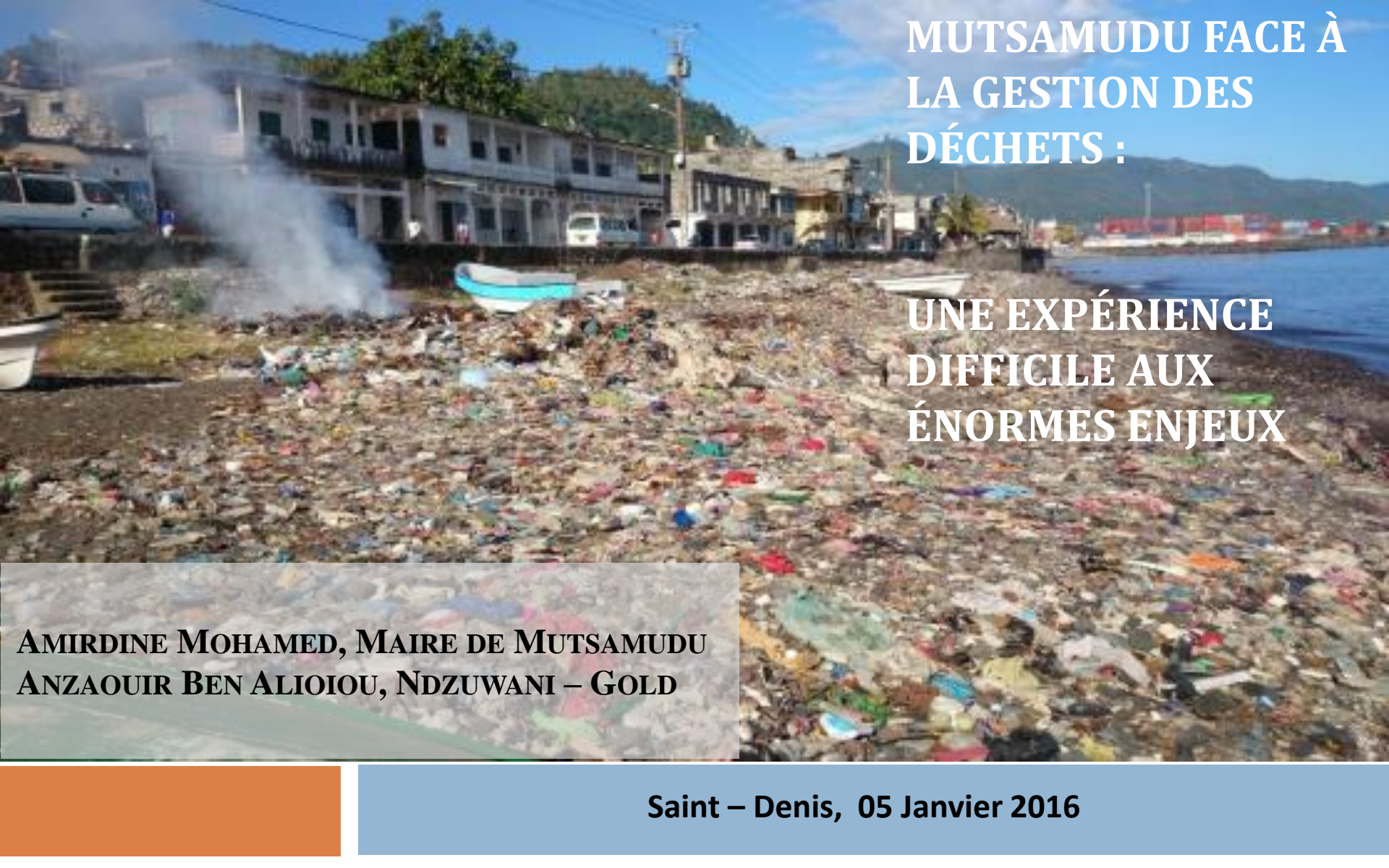
IV

- **Développer des synergies avec la Mairie de Domoni**

V

- **A terme, la réalisation d'un schéma de gestion intégrée des déchets à l'échelle insulaire**

MARAHABA



**MUTSAMUDU FACE À
LA GESTION DES
DÉCHETS :**

**UNE EXPÉRIENCE
DIFFICILE AUX
ÉNORMES ENJEUX**

**AMIRDINE MOHAMED, MAIRE DE MUTSAMUDU
ANZAOUR BEN ALIOIOU, NDZUWANI – GOLD**

Saint – Denis, 05 Janvier 2016

Domoni et son initiative pilote

Le projet « Gestion Durable et Responsable des Déchets Ménagers dans la Commune de Domoni ».

- Partenaires :

- Union Européenne (1 60 000 €)
- Communes Bambao-Mtsanga (intercommunalité);
- Association « 2 Mains ».

- Actions prévues :

- Sensibilisation de la population
- ramassage et transport des déchets des lieux de transit vers le site de stockage, traitement et élimination finale;
- Recyclage des déchets + Plateforme de fabcompostage.