

L'économie circulaire en action

Nathalie BOYER

Ambassadrice de l'économie circulaire
Déléguée générale d'ORÉE

ORÉE et ses 3 priorités

ECONOMIE CIRCULAIRE



BIODIVERSITÉ ET ÉCONOMIE



REPORTING RSE ET ANCRAGE LOCAL



Une force de propositions constructives, pragmatiques et opérationnelles



Des adhérents



Un réseau



**Des outils
opérationnels
et collaboratifs**

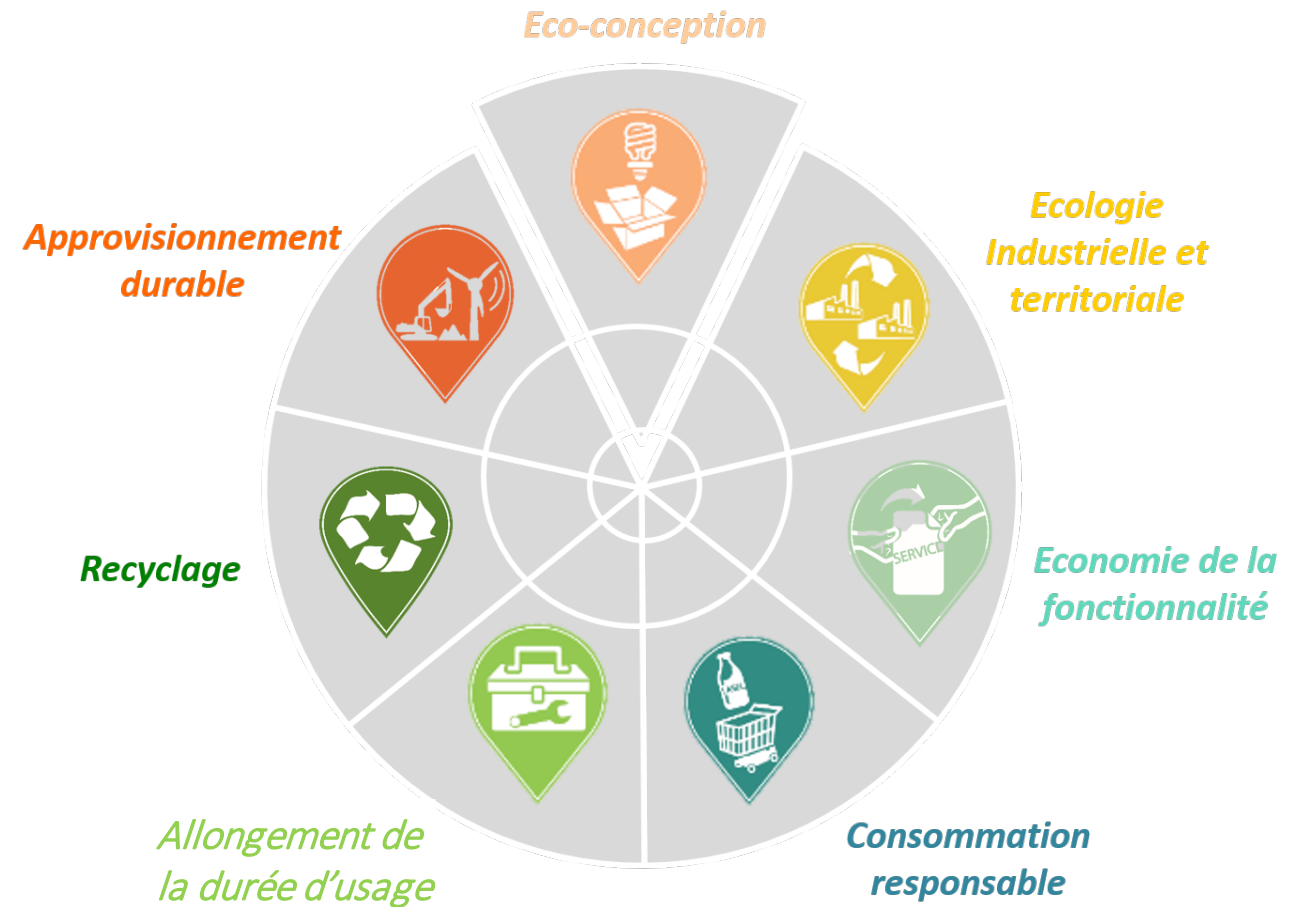


**Des services
aux adhérents**

Les 7 champs opérationnel de l'économie circulaire

« Un système économique d'échange et de production à tous les stades du cycle de vie des produits (biens et services), qui vise à augmenter l'efficacité de l'utilisation des ressources et à diminuer l'impact sur l'environnement. »

ADEME



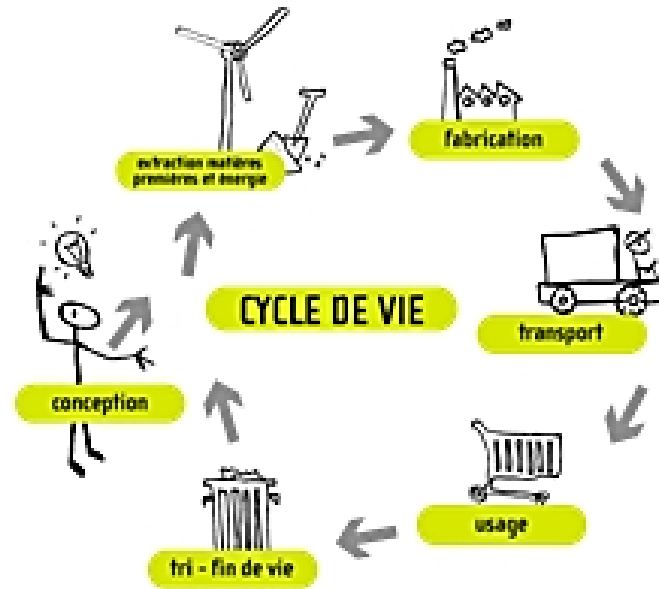


L'éco-conception



« Conception d'un produit, d'un bien ou d'un service, qui prend en compte, afin de les réduire, ses effets négatifs sur l'environnement tout au long de son cycle de vie, en s'efforçant de préserver ses qualités ou ses performances »

ADEME



Recherche





Les tenues de travail éco-conçues de



Des tenues de travail éco-conçues intégrant du coton équitable bio et du polyester recyclé



Approvisionnement durable



« Mode d'exploitation/extraction des ressources visant une exploitation efficace des ressources en limitant les rejets d'exploitation et en limitant l'impact sur l'environnement, notamment dans l'exploitation des matières énergétiques et minérales (mines et carrières) ou dans l'exploitation agricole et forestière tant pour les matières/énergies renouvelables que non renouvelables »

ADEME



L'économie de la fonctionnalité

« L'économie de fonctionnalité privilégie l'usage à la possession et tend à vendre des services liés aux produits plutôt que les produits eux-mêmes. »

ADEME

The Signify logo is displayed in a white rectangular box. It consists of a green circular icon containing a stylized 'S' followed by the word 'ignify' in a green, lowercase, sans-serif font.



Consommation responsable



« Cela doit conduire l'acheteur, qu'il soit acteur économique (privé ou public) ou citoyen consommateur, à effectuer son choix en prenant en compte les impacts environnementaux à toutes les étapes du cycle de vie du produit (biens ou service) »

ADEME



Réutilisation des eaux grises

l'exemple de la ville de Yerres

Depuis 2009, la **Ville de Yerres (91)** nettoie ses rues et arrose ses plates-bandes avec de l'eau recyclée des douches de la piscine municipale. Cela représente une économie de 7.000 m³ d'eau potable et de 28.000 euros par an.





L'allongement de la durée d'usage du produit



« L'allongement de la durée d'usage par le consommateur conduit au recours à la réparation, à la vente ou don d'occasion, ou à l'achat d'occasion dans le cadre du réemploi ou de la réutilisation. »

ADEME

reJoué
le jouet solidaire

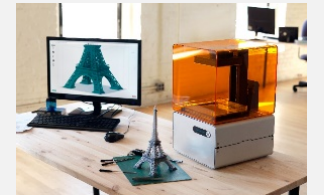


L'allongement de la durée d'usage du produit

- 🌱 **Réemploi** : remettre dans le circuit économique les produits ne répondant plus aux besoins du premier consommateur.



- 🌱 **Réparation** : les biens en panne peuvent retrouver une deuxième vie par le biais de la réparation avec des pièces neuves ou d'occasion issues du processus de réutilisation



- 🌱 **Réutilisation** : certains déchets peuvent être réparés ou démontés et les pièces encore en état de fonctionnement triées puis revendues.





Recyclage (matière et organique)



« **Vise à réutiliser les matières premières issues des déchets, en boucle fermée (produits similaires) ou en boucle ouverte (utilisation dans d'autres types de biens).** »

ADEME

Gestion des Déchets dans les
Etablissements Recevant du Public (ERP)

Valorisation des Mousses et Textiles

Déconstruction
(bâtiments et infrastructures)

EXTRAMUROS



L'écologie industrielle et territoriale

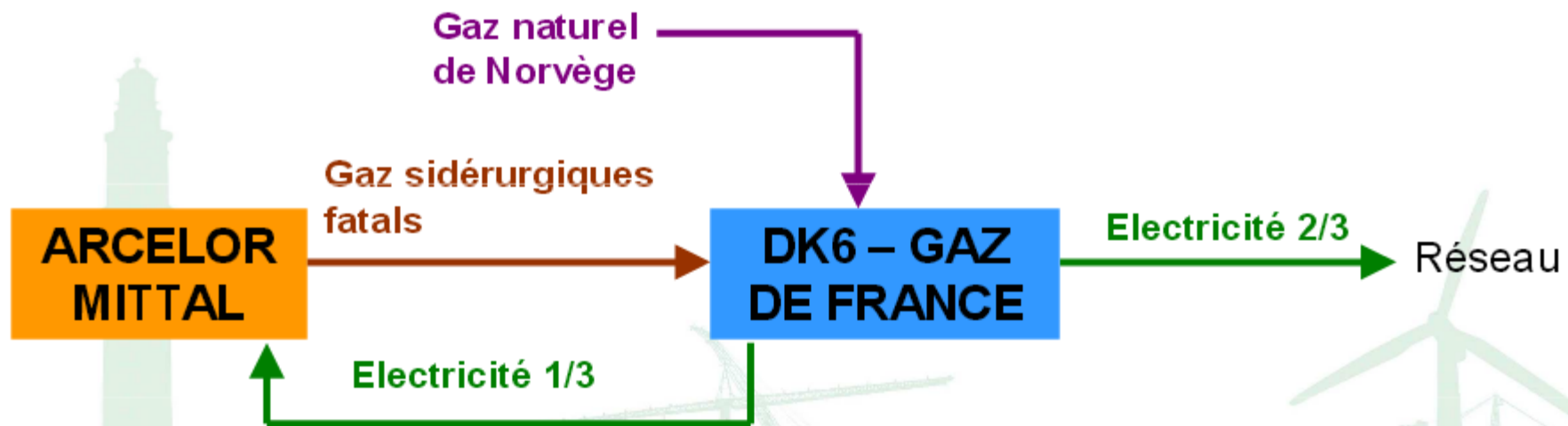


« L'écologie industrielle et territoriale, dénommée aussi symbiose industrielle, constitue un mode d'organisation inter-entreprises par des échanges de flux ou une mutualisation de besoins »

ADEME



Valorisation de l'énergie fatale par une entreprises du territoire Dunkerquois



4,7 milliards de m³ de gaz sidérurgiques traités par an!

255 MW électriques produits à partir des gaz sidérurgiques!



Aménagement et urbanisme



Aménagement du territoire
et économie circulaire

Paris

Nov. 2020



Échelles et leviers d'action pour la mise en place d'un quartier 100% circulaire : l'exemple des Portes du 20^e.

Urbain dense

Jan. 2021



Gestion circulaire du foncier en milieu urbain dense.

Avr. 2021

Quartiers prioritaires

Sept. 2021

Rural

Etranger

Circuits de l'économie circulaire

Le Référentiel Economie Circulaire : pour qui ? Pour quoi ?



- **Utilisateurs-cibles :**
 - EPCI et syndicats de déchets (compétences développement économique et gestion des déchets)
 - Agents des collectivités : chargés de mission économie circulaire / transition écologique / PCAET... en lien avec tous les services et l'ensemble des élus
- **Un outil de type « management de projet » :**
 - Pour adopter une vision transversale
 - Pour visualiser l'avancement de la collectivité vis-à-vis de l'économie circulaire :
 - Un état des lieux des **moyens** mis en place (stratégie, gouvernance, financement, pilotage...)
 - Une vision d'ensemble des **actions** menées en faveur de l'économie circulaire par les différents services
 - Identifier les lacunes, marges de progrès et domaines restant à investir
 - Permet de formaliser ce qui est déjà fait par la collectivité
- *"Le référentiel constitue une grille de lecture de notre action".* Eric Buffo , Directeur du Développement du Smicval

L'économie circulaire : quelques idées fortes!

Approvisionnement durable



Eco-conception



Ecologie Industrielle et territoriale



Economie de la fonctionnalité



Consommation responsable



Allongement de la d'usage



Recyclage



L'économie circulaire permet au territoire et à ses entreprises...

- De **sécuriser ses approvisionnements** en ressources
- De réaliser des **gains économiques (sur les coûts de traitement des déchets, transports + économies d'échelle)**
- D'aller au-delà d'une simple vision « intra » pour tendre vers une **vision « inter », et cela au niveau de la filière comme du territoire**
- D'initier des **démarches multi-acteurs, collaboratives, multi-secteurs et multi-filières** ! Exemple « Territoire »: symbioses industrielles, synergies de mutualisation et de substitution, etc.
- De développer des modèles avec un **fort ancrage local et des emplois non délocalisables**



Développement de l'attractivité de votre territoire



www.oree.org



180
adhérents



Dynamique
d'échange



Outils
méthodologiques
concrets