

93^{ÈME} RÉUNION DU BUREAU DE L'AIMF



22-23 MARS 2021 / BORDEAUX



LA
VILLE
EN ÉCONOMIE
CIRCULAIRE

Stratégie de la ville de
Hué pour la mise en place
d'un environnement
favorable à l'économie
circulaire

CONTENUS

Objectifs

01

Solutions

02

**Plan &
Réalisation**

03

**Modèle
pratique**

04

Globaux

- Une ville éco-urbaine, patrimoniale, culturelle et respectueuse de l'environnement.
- Associé aux objectifs de développement du millénaire annoncés par le gouvernement du Vietnam.
- Oblige à modifier les habitudes et les pratiques.
- Minimiser les impacts négatifs et les effets néfastes du changement climatique.
- Propager et relever la connaissance au sujet du développement durable dans les collectivités, les entreprises, les organisations sociales et tous les habitants
- Développement durable sur la base de la croissance verte.

Détaillés



La rurbanisation et développement rural durable



Développer les secteurs économiques pour créer une restructuration économique dans les services de l'industrie et de l'agriculture et la croissance verte.



Améliorer la qualité, les conditions de travail et l'assainissement



Minimiser les impacts négatifs des activités économiques sur l'environnement, et prévenir les catastrophes naturelles.



Développer rapidement les zones urbaines, les zones côtières, raccourcir la distance économique entre les régions montagneuses et les plaines.

SOLUTIONS



Relever la connaissance



Renforcer la capacité de gestion



Chercher les ressources humaines



Le rôle et l'efficacité de la science et de la technologie



Coopération internationale



PLAN

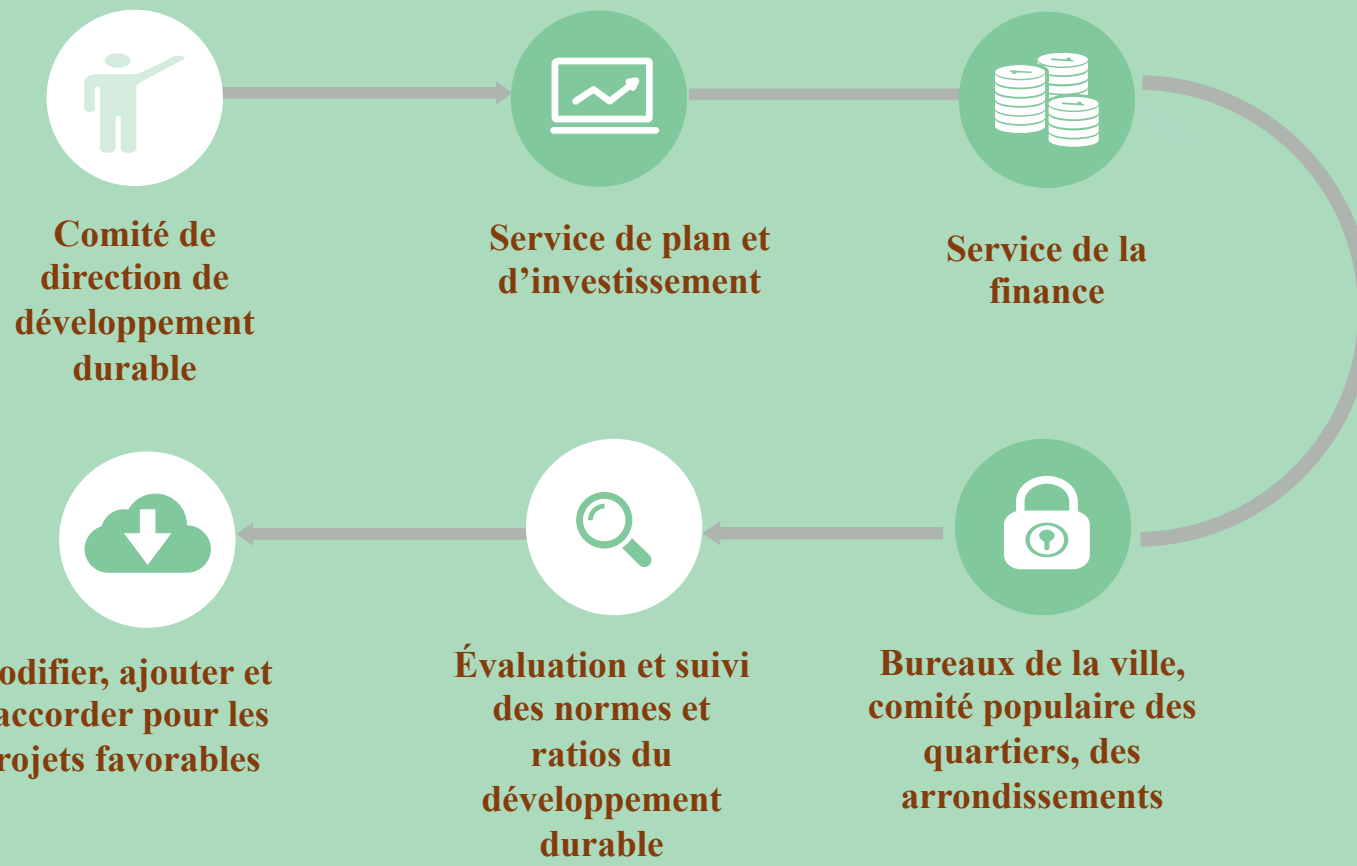
Réalisation



Attribuer les missions pour
les services de la ville selon
les démarches et les
processus suivants:



**Plan &
Réalisation**



Comité de direction de développement durable

Service de plan et d'investissement

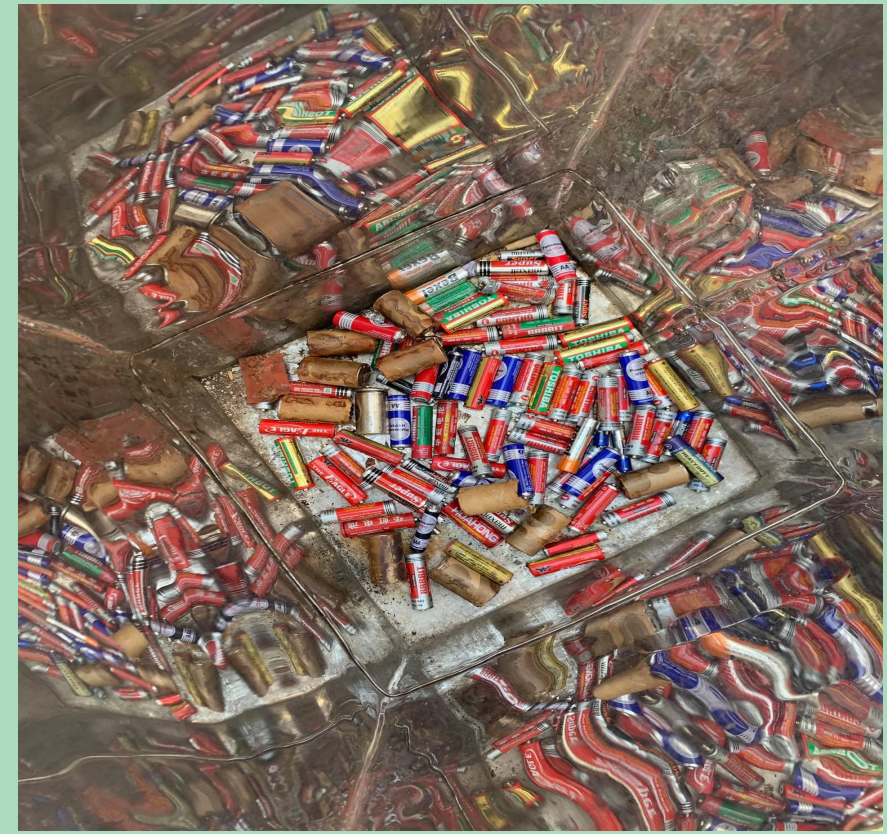
Service de la finance

Modifier, ajouter et s'accorder pour les projets favorables

Évaluation et suivi des normes et ratios du développement durable

Bureaux de la ville, comité populaire des quartiers, des arrondissements

Ordre	Norme	Services et bureaux de responsabilité
I	Critères économiques	
1	Taux de croissances du PIB (%)	Service de plan et d'investissement Institut de la Statistique
2	Structure des secteurs économiques (%)	
3	Le produit intérieur brut provincial(PIB)	Service de plan et d'investissement
4	Budget de l'État (en milliard VND)	Service de Finance
5	Indice de prix de la consommation (CPI)	Institut de la Statistique
II	Critères sociales	
6	Proportion de ménages pauvres (%)	Service du Travail, des Invalides et des Affaires Sociales
7	Nombre d'employés ayant travaux dans l'année	
8	Proportion d'employés pour la formation	
9	Sexe - ratio à la naissance (homme/100 filles)	
10	Ratio d'utilisation d'internet (Nombre d'utilisation/100 habitants)	Service de l'Information et de la Communication
11	Proportion des habitants ayant des assurances sociales, mutuelles, assurances de chômages (%)	Assurance maladie de la ville
12	Proportion des quartiers réalisant le nouveau modèle agricole (%)	Service de l'économie agricole et rurale
III	Critères des ressources et de l'environnement	
13	Taux de surface forestier (%)	Service de l'économie agricole et rurale
14	Taux de zone industrielle ayant le système d'assainissement, de traitement des eaux usées, de collection et traitement les déchets solides répondant aux normes spécifiées (%)	Direction : Service de Construction Coordination : Service des Ressources et de l'Environnement ; Service de l'Industrie et du Commerce
15	Taux de déchets solides dans la zone urbain collectant (%)	
16	Terrain verte public dans la citadelle (m ² /personne)	







Thừa Thiên Huế Online



Thừa Thiên Huế Online





MERCI POUR VOTRE ATTENTION !